

**Définition 2**

Une entreprise baigne dans un milieu économique et social qui constitue son environnement.

L'environnement d'une entreprise est l'ensemble des éléments qui sont susceptibles :

- D'affecter l'entreprise (de la modifier).
- D'être affectés par elle.

On généralise la définition de l'entreprise dépend de l'approche que l'on choisit.

- **Selon l'approche économique**, l'entreprise est une unité de production.
- **Selon l'approche sociologique**, l'entreprise est composée de 3 acteurs principaux (Apporteurs de capitaux, Dirigeants, Salariés) et chaque **acteur à leurs objectifs propres**.
- **Selon l'approche systémique** (L'entreprise est un système) : L'entreprise est considérée comme un ensemble d'éléments (des moyens humains, matériels, financiers et techniques) en interrelations.

**2. LES ASPECTS FONCTIONNELS ET STRUCTURELS DE L'ENTREPRISE****2.1 Fonctions de l'entreprise**

Il y a 4 fonctions principales:

1) Fonction commerciale : elle comporte 3 aspects:

- Achat (il comporte : approvisionnement, Gestion de Stock)
- Vente
- Marketing

2) Fonction financière

3) Fonction de production

4) Fonction administrative (Prévoir, Organiser, Commander, Coordonner, Contrôler)

**2.2 Structuration de l'entreprise****2.2.1 Les caractéristiques de La structure d'une entreprise**

La structure d'une entreprise présente 3 caractéristiques principales.

1. La spécialisation qui traduit le mode et le degré de division du travail dans l'entreprise.
2. La coordination qui représente les modes de collaboration institués entre les unités.
3. La formalisation qui indique le degré d'explicitation dans la définition des règles de fonctionnement de l'entreprise.

Exemples :

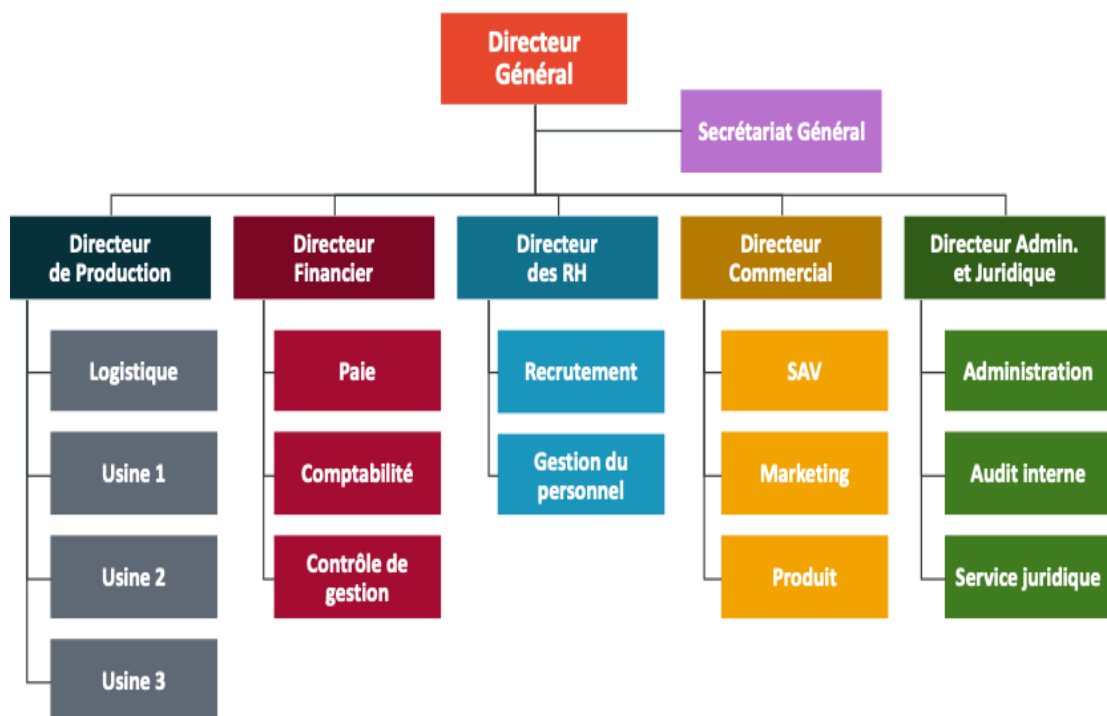
- 1) Société de conseil = spécialisation élevée + coordination souple + formalisation réduite.

2) Entreprise publique = spécialisation moyenne + coordination étroite + formalisation forte.

### 2.2.2 Schématisation de la structure de l'entreprise

nous pouvons schématiser la structure de l'entreprise par un organigramme : « un organigramme est un graphique qui représente sous une forme schématique la structure de l'entreprise ou service ». Un organigramme contient :

- Le niveau hiérarchique des différents services
- Les liaisons hiérarchiques ou fonctionnelles entre les différents services.



**Figure 1.1** Illustration d'un organigramme d'entreprise, de type « replié »

## 2.3 Structure organisationnelle

**2.3.1 Définition :** Une structure organisationnelle est la manière dont une entreprise est organisée pour produire avec efficacité.

### 2.3.2 Les 5 grands différents types de structure organisationnelle

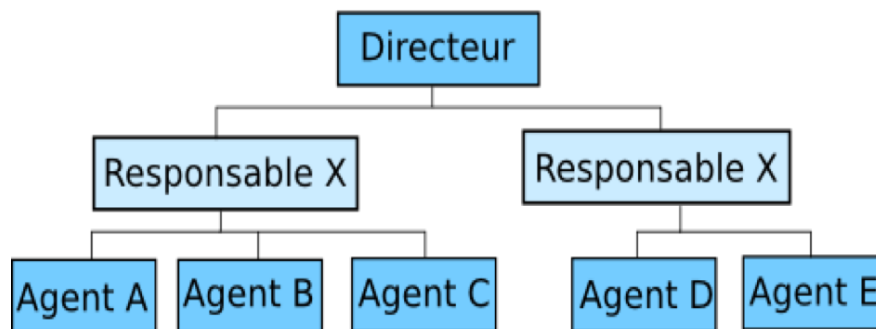
Ces 5 structures sont présentées de manière croissante, en partant de la structure la plus simple à la plus complexe. En effet, plus l'entreprise est importante et plus une structure organisationnelle élaborée lui conviendra.

- 1) La structure hiérarchique
- 2) La structure fonctionnelle
- 3) La structure divisionnelle

- 4) La structure Staff and line
- 5) La structure matricielle (ou par projet)

### 2.3.2.1 La structure hiérarchique

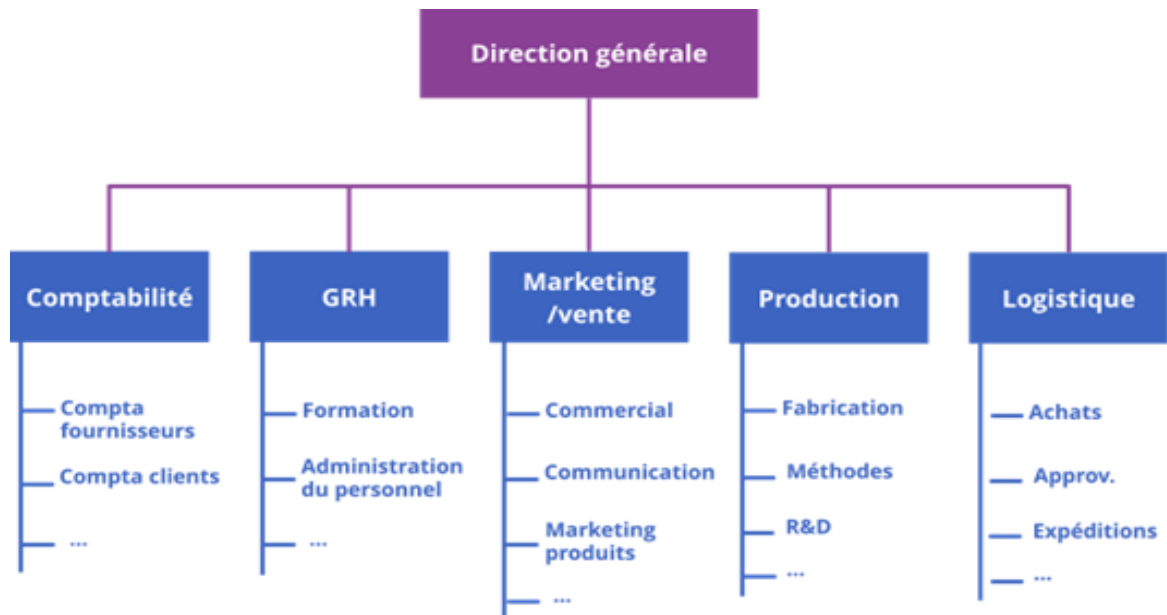
Ce type de structure est le plus répandu. Il s'agit également de l'organigramme le plus classique et le plus connu. Chaque individu est responsable de tous ceux qui sont placés au-dessous de lui dans l'organisation.



**Figure 1.2** Exemple d'une structure hiérarchique.

### 2.3.2.2 La structure fonctionnelle

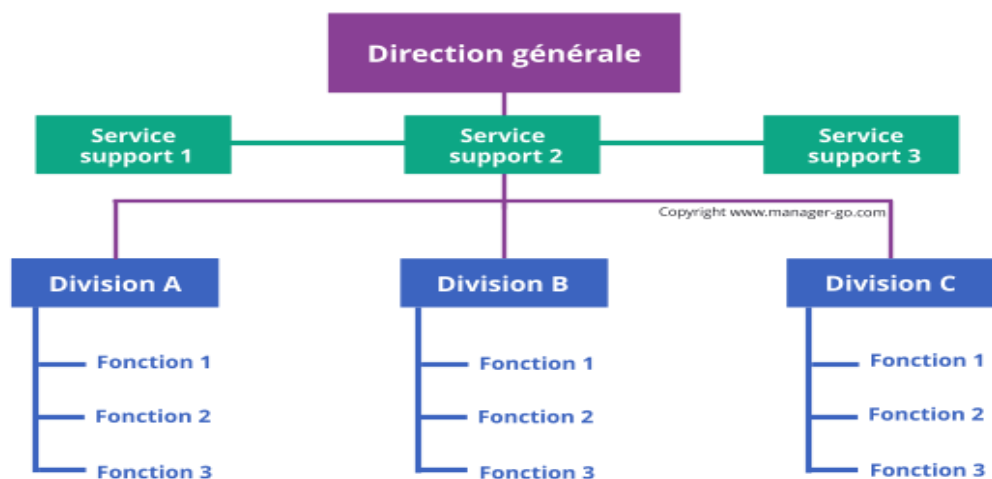
La structure fonctionnelle organise l'entreprise par fonctions. Elle est aussi appelée structure en U (Unitary), c'est une structure organisationnel classiques qui est la plus répandue pour les entreprises mono-activité de taille moyenne. Il existe une spécialisation de chaque responsable selon son type de compétences. Ainsi, chaque chef de service exerce une autorité sur ses subordonnés, dans la limite de sa fonction propre. Exemple d'une structure fonctionnelle



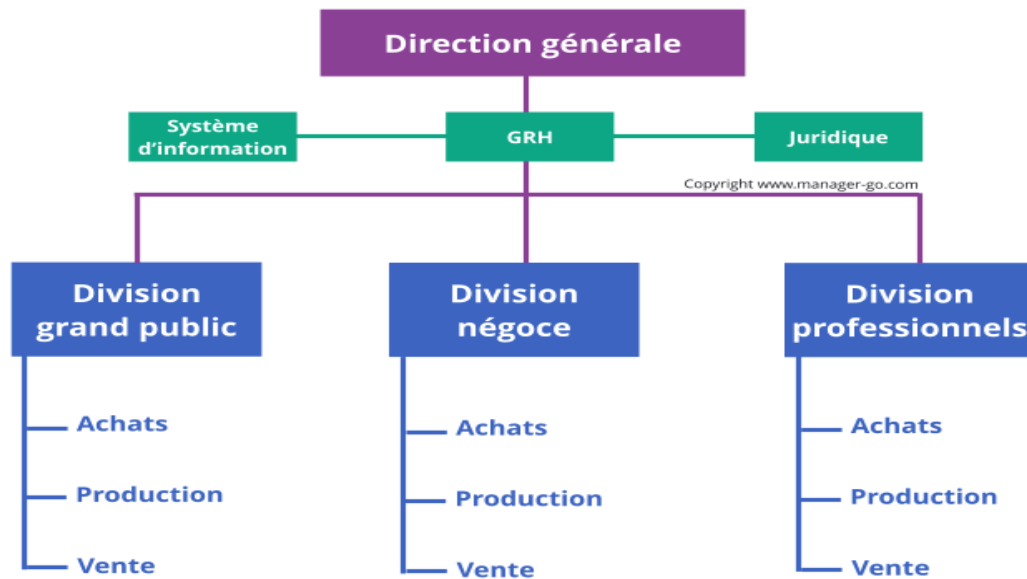
**Figure 1.3** Exemple d'une structure fonctionnelle.

### 2.3.2.3 La structure divisionnelle (structure en M (pour Multidivisionnelle))

La structure divisionnelle est un modèle d'organisation adopté par les entreprises œuvrant dans plusieurs domaines d'activité et sur des marchés multiples (locaux et étrangers). Elle découpe l'entreprise en unités homogènes distinctes et autonomes, avec ses propres activités, son organigramme, ses ressources et sa propre structure fonctionnelle.



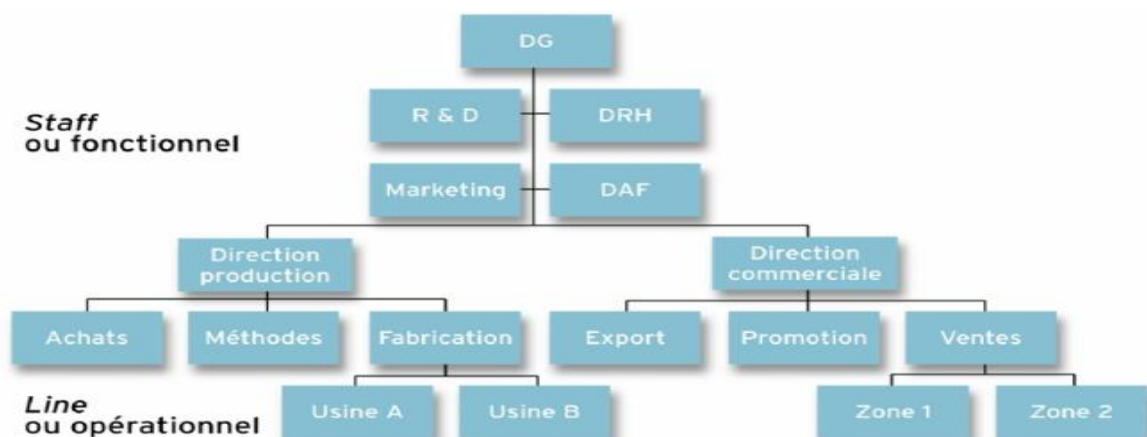
**Figure 1.4** Exemple d'une structure divisionnelle.



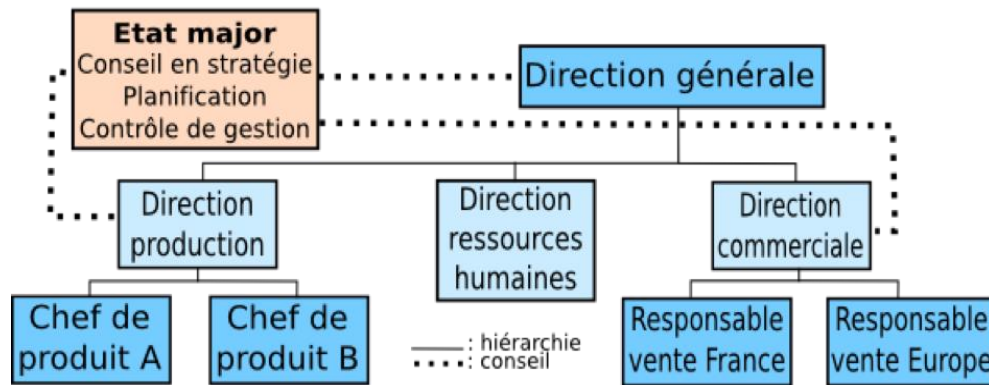
**Figure 1.5** Exemple2 d'une structure divisionnelle.

#### 2.3.2.4 La structure « Staff and line » ou « hiérarchico-fonctionnelle »

Elles consistent en une fusion entre les structures hiérarchiques et celles fonctionnelles, afin d'en optimiser le mode organisationnel et le fonctionnement et d'en minimiser les inconvénients. La line, système fonctionnel et hiérarchisé sur un modèle pyramidal, et le staff, état-major sous l'autorité d'un chef, qui conseille les cadres du line, supervise et coordonne leur activité et leur impose les décisions stratégiques.



**Figure 1.6** Exemple1 Structure hiérarchico-fonctionnelle



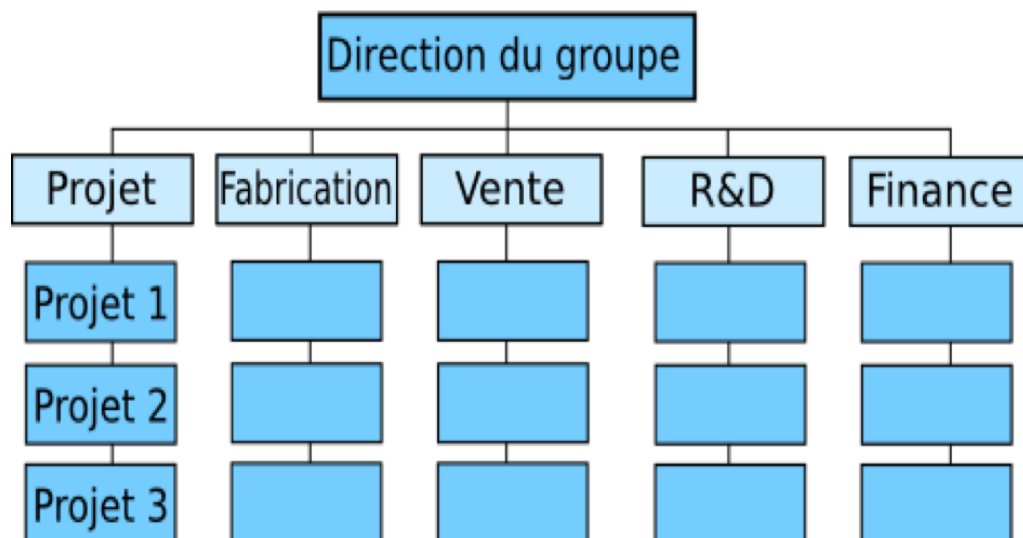
**Figure 1.7** Exemple2 Structure hiérarchico-fonctionnelle.

### 2.3.2.5 La structure matricielle (ou par projet)

La structure matricielle organise les activités de l'entreprise par croisement de spécialisations. Elle permet à certains managers de combiner deux types de responsabilités au sein de l'organisation : une responsabilité opérationnelle (exemple : un produit) et une responsabilité fonctionnelle ou géographique (exemple : un pays). Il existe d'autres combinaisons possibles comme celles-ci : Fonction & Produit, Technologie & Produit, Fonction & Projet...

C'est une structure propre aux grandes entreprises qui sont caractérisées par :

- Des lignes de produits variées,
- Des projets longs et complexes,
- Un environnement de travail en évolution rapide.



**Figure 1.8** Exemple Structure matricielle